



VIDENCENTRET FOR LANDBRUG

Den Europæiske Union ved Den Europæiske
Fond for Udvikling af Landdistrikter og Ministeriet
for Fødevarer, Landbrug og Fiskeri har deltaget
i finansieringen af projektet.

Besøgsrapport

CHR 39107 Projekt mastitis 2011

Jørgen Katholm, dato 23. maj 2011
Tlf 40417396



Besætningsbesøg, (CHR 39107), d. 23. maj 2011**Hos:**

Preben Glintborg Poulsen
 Østermøllevej 38
 Fredsø
 7900 Nykøbing M
 Tlf 97710498 Mobil 29449112



Til stede ved besøget: Preben Glintborg Poulsen

Kopi til: Dyrlæge Jacob Glasius Kvægdyrlægerne Kronborg

Baggrund for besøget var

Deltagelse i projekt mastitis 2011 på grund af tankmælks PCR d 1 november 2010 med Ct for Staf aureus på 22,3, Betalactamase på 40 og B-streptokokker på 40

Variation i Tankmælks PCR siden nytår

Staf aureus	25 - 40
Bstreptokokker	35,8 - 40
Betalactamase	31,9 - 40

**KONKLUSION**

- Ko 1175 med reaktion på enkeltko PCR fro B-streptokokker er omprøvet og slagtes
- Køerne forberedes med spray – Dermisan fra Hypred Der sprayeres først 5 køer de tørres derefter af og derefter påsætning, Fint
- Flot vedligehold og renlighed omkring malkning.
- Der benyttes ikke pattespray. Det bør overvejes at bruge jod spary med 10% glycerin
- Der strøs 2 gange dagligt og gives ikke desinfektion. Fint overvej mere strøelse 400 g pr ko pr dag
- Køerne får friskt foder efter malkning og står således i periode indtil pattekanal lukkes fint
- Der er betydelig effekt af goldbehandling både på nysmitte og antal køer kurreret så overvej mere goldkobehandling. Brug PCR resultaterne i 35 dage fra d sidste kontrol 5 maj 2011

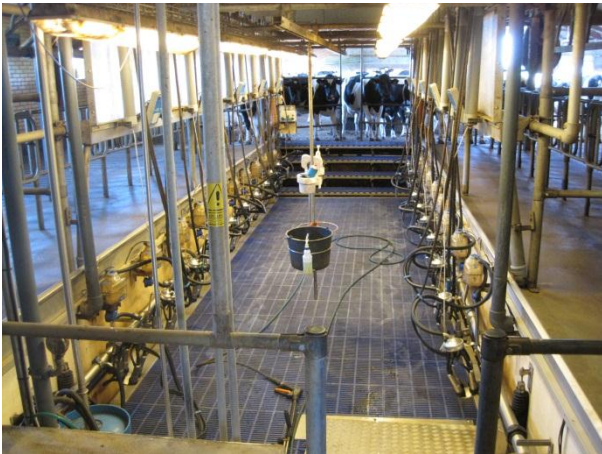
Beskrivelse af besætningsforhold.

Ko 1175 med reaktion på enkeltko PCR fro B-streptokokker er omprøvet og slagtet

Besætningen er flyttet til ny stal i 2003

Der malkes i 2 X 10 Strangko, Side by side Fast exit

Flot vedligehold og renlighed omkring malkning.



Køerne forberedes med spray – Dermisan fra Hypred

Der sprayes først 5 køer de tørres derefter af og derefter påsætning, Fint

Der benyttes ikke pattespray. Det bør overvejes at bruge jod spary med 10% glycerin

Der malkes 2 gange dagligt men der overvejes kraftigt igen at starte med 3 gange malkning

Malkegraven er kun hav da der er lille forhøjning ved opsamlingsplads. Ejer omtaler denne lette lyse og venlige løsning som utrolig dejlig med godt overblik

Der framalkes med selvstændig spand og malkesæt der kan monteres til ekstra vakuum slange og forlænges så den kan nå alle malkepladser. OBS sæt ikke til vask før mælkeslange er fjernet fra tank



Madrasserne i stalden er fra Fremtiden

Skumgummi med dug

Mål nakkebom vandret mål til bagkant 175 – 180 lidt for mange køer står med forben halvt inde i sengene



Der strås med Easy Strø – Produktionen blev startet på faderens gamle gård Blandoing Halm fra hvede byg og raps

Der strøs 2 gange dagligt og gives ikke desinfektion. Fint overvej mere strøelse 400 g pr ko pr dag

Der skrubes ned fra sengene 2 — 4 gange dagligt

Spalterne skrubes med Lely skraber



Kalve over 5 mdr kvier og goldkøer går i den ene side af stalden

Der fodres 2 gange dagligt



Fuldfoderet virker rigtigt godt og fyldigt ejeren omtaler majs som meget fin kvalitet
Køerne får friskt foder efter malkning og står således i periode indtil pattekanal lukkes fint

Goldkundersøgelse

Efter 210 dage efter løbning undersøges goldkøer for huld og drægtighed de CMT undersøges og ved reaktion udtages prøve til dyrkning og evt positive køer goldes med Orbenin

Af Dynamik i ydelseskontrolprøver se Grafer senere fremgår det at de fleste tal er OK og ligger på landsgennemsnit der er indberettet goldkobehandling af 14 køer det sidste år

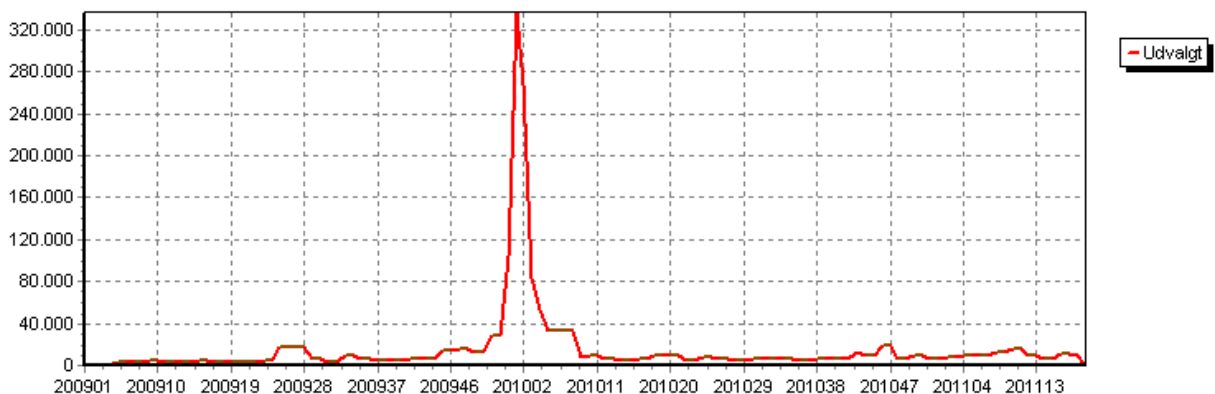
Der er betydelig effekt af goldbehandling både på nysmitte og antal køer kurreret så overvej mere goldkobehandling. Brug PCR resultaterne i 35 dage fra d sidste kontrol 5 maj 2011

Ejeren omtaler at dyrlægens fund ved dyrkning ofte er Streptokok uberis

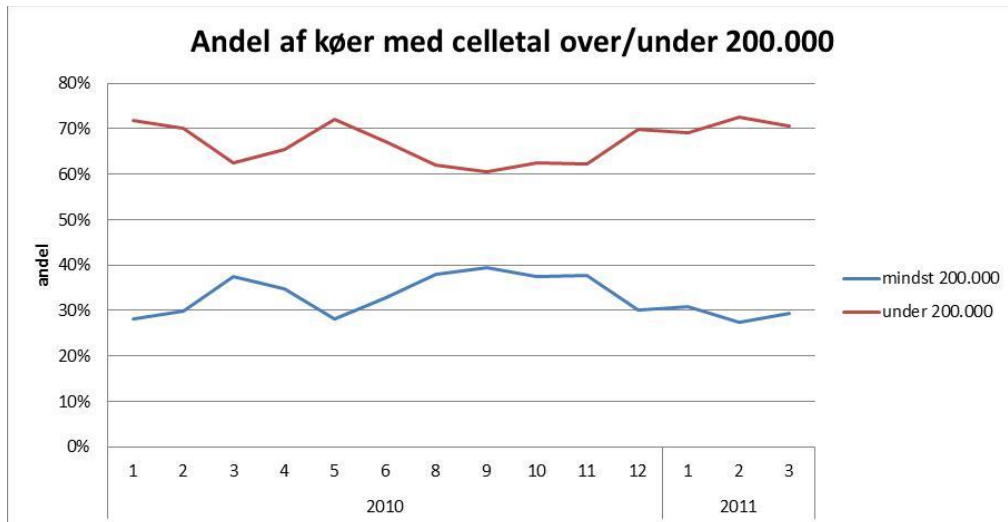
Så indsatsområder Staf aureus

PCR tankmælksprøver siden nytår 2011

EJDNR	UDTAGDATO	VETLABNGL	Staf. aure	Enterococ	C. bovis	Beta-lacta	E.coli	Strep dysg	Staph sp	B-strep	Strep ube	Klebsiella	S. macesci	A. pyogenes+P. ind
39107	04-01-2011	Z011-00057-00	30,4	30,5	31,6	40	32,9	31,8	26,8	40	28,3	40	40	32,2
39107	02-02-2011	Z011-00982-00	30,9	35,2	32,9	34,7	40	33,5	28,8	40	28,2	40	40	40
39107	18-02-2011	Z011-01463-00	29,9	32,8	33,7	33,6	35,5	31	29,5	40	28,7	40	40	38,8
39107	22-03-2011	Z011-02818-00	28	31,9	32,6	36,3	33,3	31	27,9	35,8	31,1	40	40	33,7
39107	24-03-2011	Z011-02943-00	30,4	34,3	34,5	40	35,3	31,3	29,8	40	33,3	40	40	37,1
39107	26-03-2011	Z011-03004-00	28,9	33,4	31,7	37,7	40	30,9	28,4	40	28,5	40	40	40
39107	28-03-2011	Z011-03121-00	30,8	34,5	31,3	33,3	40	31,5	28,6	40	29,8	40	40	38,7
39107	30-03-2011	Z011-03308-00	29,9	32,5	31,8	34,2	26,5	28,8	28,3	40	33	40	40	31,4
39107	01-04-2011	Z011-03357-00	28,8	31,4	32,7	33,7	34,6	30,4	26,3	40	30,4	40	40	34
39107	03-04-2011	Z011-03381-00	29,8	32	31,8	33,9	35,7	33,1	27,2	40	28,2	40	40	29,6
39107	05-04-2011	Z011-03591-00	29,8	32,8	32,9	32	34,2	29,1	27,7	40	32,9	40	40	32,3
39107	07-04-2011	Z011-03698-00	40	30,7	30,7	34,9	32,7	30	26,4	40	32,4	40	40	31
39107	09-04-2011	Z011-03748-00	30,8	34,2	32	37,2	38,3	25,5	29,2	40	33,3	40	40	29,7
39107	11-04-2011	Z011-03797-00	28,6	34,2	31,7	33,7	33,9	29	28,1	40	38	40	40	30,6
39107	13-04-2011	Z011-03963-00	25	29,8	32,5	32	32,9	29,2	24,4	40	35,1	40	40	33,2
39107	15-04-2011	Z011-04024-00	29	31,9	32,5	32,8	36,1	31,1	27,6	37	32,3	40	40	34,3
39107	17-04-2011	Z011-04053-00	28,9	32,4	32,8	34,1	40	31,7	27,8	40	33,7	40	40	36,1
39107	19-04-2011	Z011-04211-00	29,2	30,7	31,4	32,6	37,9	27,9	27,1	40	32,1	40	40	34,7
39107	21-04-2011	Z011-04182-00	28,6	28,7	30,8	32,6	33,9	26,6	26	40	32,3	40	40	35,5
39107	23-04-2011	Z011-04197-00	31,9	35,3	33	35,2	38,8	32	29,6	40	40	40	40	40
39107	25-04-2011	Z011-04254-00	28,6	30,5	31,7	31,9	33	26,2	25,8	40	30,6	40	40	37,3
39107	27-04-2011	Z011-04325-00	30,8	34,5	35,9	35,7	36,1	31	29,2	40	38	40	40	38,2
39107	29-04-2011	Z011-04365-00	30,9	31,7	33,6	40	32,3	32,9	28,1	40	31,2	38,8	40	39,8
39107	01-05-2011	Z011-04405-00	27,9	31,2	32	38,7	33,1	29,2	26,3	40	40	40	40	38,1

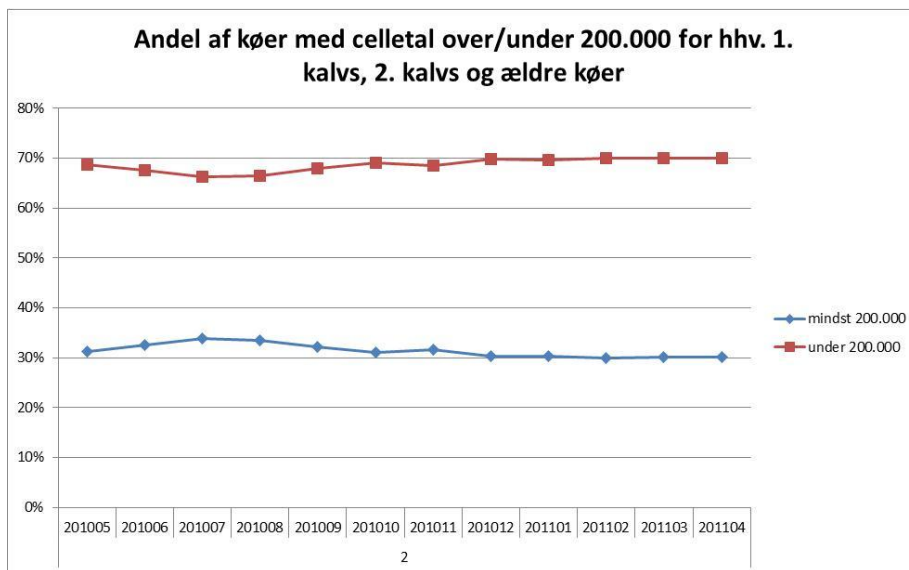


Dynamik ud fra ydelseskontrol enkeltko data Infektion ved over 200.000 celler / ml
 Infektion procent 34 i 2010 og nu 29 i 2011
 Landsgennemsnit er 30% altså en alt for høj infektionsprocent



Udvikling i infektion i de forskellige laktationsstadier

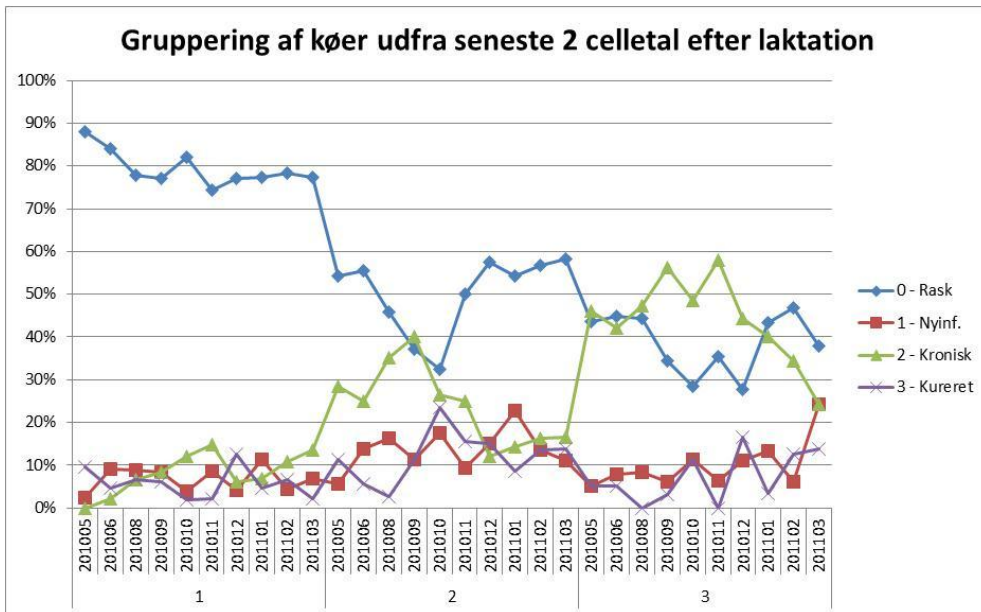
1 kalvs	18	DK 18
2 kalvs	31	DK 32
3kalvs og ældre	43	DK 44



Udvikling mellem to kontrolleringer

	Besætning	Gns i Danmark
Raske	58	61
Nyinficerede af raske	14	14
Kroniske	24	20
Helbredte af inficerede	25	31

Specielt nyinfektionen er generelt alt for høj i forhold til landsgennemsnittet



20 % af kvierne er inficeret ved første ydelseskontrol i DK er gennemsnittet på 23%

BESNR	39107			
Sum af AntalKoer	Kolonnenavn			
Rækkeavn	mindst 200.000	under 200.000	Hovedtotal	
1	20,0%	80,0%	100,0%	
201005	50,0%	50,0%	100,0%	
201006	25,0%	75,0%	100,0%	
201008	12,5%	87,5%	100,0%	
201009	0,0%	100,0%	100,0%	
201010	100,0%	0,0%	100,0%	
201011	25,0%	75,0%	100,0%	
201012	0,0%	100,0%	100,0%	
201101	0,0%	100,0%	100,0%	
201102	100,0%	0,0%	100,0%	
201103	0,0%	100,0%	100,0%	
Hovedtotal	20,0%	80,0%	100,0%	

BESNR		39107							
Sum af AntalKoer		Kolonnenaevne							
		0	1	2	3	Hovedtotal			
Rækkenavne	Rask	Nyinf.	Kronisk	Kureret					
2		67,9%	14,3%	10,7%	7,1%	100,0%			
201005		100,0%	0,0%	0,0%	0,0%	100,0%			
201006		40,0%	20,0%	20,0%	20,0%	100,0%			
201009		33,3%	33,3%	33,3%	0,0%	100,0%			
201010		100,0%	0,0%	0,0%	0,0%	100,0%			
201011		75,0%	25,0%	0,0%	0,0%	100,0%			
201012		0,0%	50,0%	50,0%	0,0%	100,0%			
201101		80,0%	0,0%	0,0%	20,0%	100,0%			
201102		100,0%	0,0%	0,0%	0,0%	100,0%			
201103		100,0%	0,0%	0,0%	0,0%	100,0%			
3		18,8%	18,8%	25,0%	37,5%	100,0%			
201005		50,0%	0,0%	0,0%	50,0%	100,0%			
201006		0,0%	100,0%	0,0%	0,0%	100,0%			
201008		0,0%	33,3%	33,3%	33,3%	100,0%			
201009		25,0%	0,0%	50,0%	25,0%	100,0%			
201010		0,0%	100,0%	0,0%	0,0%	100,0%			
201011		33,3%	11,1%	33,3%	22,2%	100,0%			
201012		0,0%	0,0%	50,0%	50,0%	100,0%			
201101		20,0%	0,0%	20,0%	60,0%	100,0%			
201103		0,0%	40,0%	0,0%	60,0%	100,0%			
Hovedtotal		41,7%	16,7%	18,3%	23,3%	100,0%			

BESNR		39107							
Sum af AntalKoer		Kolonnenaevne							
		0	1	2	3	Hovedtotal			
Rækkenavne	Rask	Nyinf.	Kronisk	Kureret					
Hverken gold/PFS		47,83%	21,74%	15,22%	15,22%	100,00%			
Kun goldbeh.		21,43%	0,00%	28,57%	50,00%	100,00%			
Hovedtotal		41,7%	16,7%	18,3%	23,3%	100,0%			

Nyinfektion goldperioden ingen antibiotika 36% (DK 34) Kureret 50% (DK 47)
 Goldbehandling 0% (DK 24) 64% (DK 63)

Det bør kraftigt overvejes at goldbehandle flere køer

BESNR	39107					
Sum af AntalKoer	Kolonnenavn	<input type="checkbox"/> 0	<input type="checkbox"/> 1	<input type="checkbox"/> 2	<input type="checkbox"/> 3	Hovedtotal
Rækkenavn		Rask	Nyinf.	Kronisk	Kureret	
<input type="checkbox"/> Hverken gold/PFS						
201005		4			1	5
201006		1	2	1		4
201008			1		1	2
201009		2	1	3	1	7
201010		2	1			3
201011		6	2	2	2	12
201012			1	1	1	3
201101		4				4
201102		1				1
201103		2	2		1	5
<input type="checkbox"/> Kun goldbeh.						
201006		1			1	2
201008				1		1
201011				1		1
201012				1		1
201101		1		1	4	6
201103		1			2	3
Hovedtotal		25	10	11	14	60

